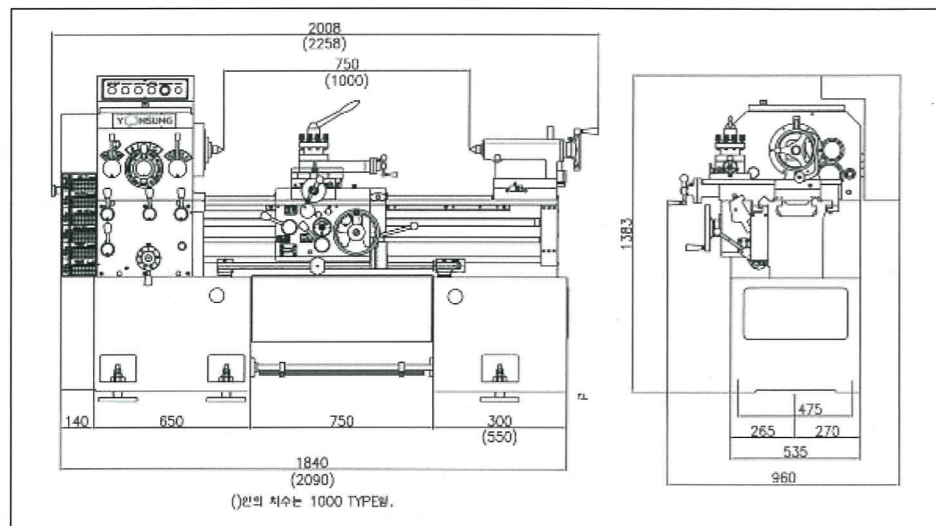


- 자동차, 전기전자, 우주항공, 조선, 산업기계 전 분야 정밀부품 가공
- 교육 훈련 및 실습용 기자재에 최적화된 정밀 가공 선반

SMART 400A



기계 외형도 | Machine Dimension



[제품의 특징점]

- 베드·레그 일체형 구조 강성 및 안정성 강화
- 고강성 정밀 주축 베어링 적용 정밀도 유지
- 다이얼 방식 주축속도 변환 부드러운 조작
- 주축·만능 기어박스 강제 급유 윤활 방식
- 인치·미리 선택의 간편한 조작
- 다이얼 방식 8단 변속 만능 기어박스
- 횡이송 양단고정 원활성 및 내구성 우수
- 강력한 밴드 브레이크 방식 안정된 제동력
- 각종 안전장치 장착 사용자 안전 강화

기계주요사항 | Machine Specification

항 목	단위	750TYPE	1000TYPE	
기계능력	베드상의 스윙	mm	φ 400	φ 400
	크로스 슬라이드상의 스윙	mm	φ 238	φ 238
	양센터 간의 거리	mm	750	1000
주 축	주축단의 형식	KS	A2-6	A2-6
	주축 내경의 테이퍼	M.T	No.6	No.6
	주축 관통경	mm	φ 52	φ 52
	센터의 테이퍼	M.T	No.4	No.4
	주축 속도 변환 수	단	12	12
	주축 속도 범위	rpm	45~1,800	45~1,800
왕 복 대	자동 이송 변환 수	단	32	32
	좌우 이송 변환 범위	mm/rev	0.059~0.831	0.059~0.831
	전후 이송 변환 범위	mm/rev	0.019~0.271	0.019~0.271
	공구 이송대의 이동거리	mm	120	120
나 사 절삭	크로스 슬라이드의 이동거리	mm	250	250
	리드스크류 (직경X피치)	mm	φ 32X6	7φ 32X6
	미터 나사	mm/p	0.5~7	0.5~7
	인치 나사	θ/in	4~56	4~56
	모듈 나사	mm/π	0.5~7	0.5~7
심 압 대	D.P. 나사	π/in	4~56	4~56
	스핀들 이동거리	mm	150	150
베 드	심압대 테이퍼	M.T	No.4	No.4
	베드상의 폭	mm	300	300
모 터	베드길이	mm	1,700	1,950
	주축	kW	3.75	3.75
공 구 대	절삭유 펌프	W	100	100
	공구수	EA	4	4
기 계 크 기	표준 바이트	mm	□ 20	□ 20
	설치 면적 (길이*폭*높이)	mm	2,008x960x1,383	2,258x960x1,383
	기계 중량	kgf	1,400	1,500

표준 부속품 | Standard Accessoris

- 7' 3분척
- 고정센터 (MT No.4)
- 체인지 기어 (72T, 110T)
- 공구 박스, 작업 공구
- 왕복대 STOPPER (DOG TYPE)
- 후면 카바
- 작업등
- 센터 슬리브 (MT No.6xNo.4)
- 회전 센터 (MT No.4)
- 절삭유 급유장치
- 척 카바
- 전면 카바

선택 부속품 | Optional Accessoris

- 8' 4분 척 (Flange 별도)
- 이동 방진구
- 면판 (φ 300)
- 체이싱 다이얼
- 9' 3분 척 (Flange 별도)
- 고정 방진구
- 디지털 스케일 (2축, 3축)
- 워엄 기어 (14T, 15T)